



# Bis in den Kern gut gedämmt

ISOVER Kerndämmung im zweischaligen Mauerwerk

**ISOVER**  
SAINT-GOBAIN

So wird gedämmt

## Kerndämmung im zweischaligen Mauerwerk



Kerndämmung im zweischaligen Mauerwerk ..... 5

Mineralwolle-Dämmstoffe von ISOVER ..... 6

Wirkungsvolle Kerndämmung ..... 7

Gute Gründe für eine Mineralwolle-Dämmung ..... 8

Die Konstruktion – nachhaltig zuverlässig dämmen ..... 10

Turbo-Dämmung von der Rolle ..... 11

Produktübersicht ..... 12

Technische Daten ..... 17

Multi-Komfort. Raum zum Leben ..... 18

## Kerndämmung im zweischaligen Mauerwerk



# Zeitloser Schutz mit ISOVER

## Kerndämmung im zweischaligen Mauerwerk

Kalte Außenwände, Lärm, hohe Heizkosten – viele Hausbesitzer kennen die Nachteile eines unzureichend gedämmten Gebäudes. Eine perfekt gedämmte Außenwand hat entscheidende Vorteile für das Wohlfühlklima und die Wertbeständigkeit eines Hauses: Sie schützt zuverlässig vor Feuchtigkeit, Kälte oder Hitze, Wind und Lärm – und gibt ein sicheres Gefühl durch zuverlässigen Brandschutz.

Unter einem zweischaligen Mauerwerk versteht man eine Außenwand in mehrschaliger Bauweise, die eine besonders witterungsbeständige Wandkonstruktion bildet. Die äußere Schale, meist verkleinert, dient dem Witterungsschutz – die innere Schale trägt konstruktiv die Lasten ab. Deshalb ist sie besonders in rauen Klimazonen weit verbreitet. Bei der Kerndämmung wird der Hohlraum zwischen Verblendmauerwerk und Innenschale zudem vollständig oder mit Hinterlüftung mit einem Dämmstoff ausgefüllt.

Konstruktionen, die mit einer Kerndämmung aus Mineralwolle ausgeführt sind, sind hier besonders effektiv: Sie steigern den Wohnkomfort, minimieren den Energieverbrauch und sparen damit bares Geld. Der infolge des niedrigen Energiebedarfs geringe CO<sub>2</sub>-Ausstoß wirkt sich außerdem positiv auf die Umwelt aus.

### **Bereits heute die Standards von morgen erfüllen**

Kerngedämmte Klinkerfassaden sind äußerst langlebig. Umso wichtiger ist es, schon heute bei der Planung die Dämmstandards von morgen im Auge zu behalten. ISOVER Kerndämmstoffe im zweischaligen Mauerwerk sorgen nicht nur für ein optimales Raumklima, mit ihnen lassen sich auch die Vorgaben der neuen Energiesparverordnung problemlos erfüllen – und zwar mit geringen Dämmstoffdicken und dank neuer Verlegemethoden mit weniger Aufwand denn je!





Quelle: Firma Hagemeister

## Kerndämmung im zweischaligen Mauerwerk

# Drei für alle Fälle

## Mineralwolle-Dämmstoffe von ISOVER



Ob Glas-, Stein- oder ULTIMATE-Mineralwolle: ISOVER hat für jede Anforderung die passende Lösung bereit. In bester Qualität – mit hohem Feuchteschutz, energiesparender Wärmedämmung und effektivem Schall- und Brandschutz.

### ISOVER Glaswolle G3 touch

Die innovative Glaswolle G3 touch bietet ein dreifaches Güteversprechen – für noch mehr Komfort, Nachhaltigkeit und Qualität. Mit einer neuen Bindemittelrezeptur ist sie wie gewohnt qualitativ herausragend und erzielt dimensionsstabil eine sichere Dämmwirkung. Darüber hinaus ist sie leicht und elastisch,

lässt sich schnell und exakt zuschneiden und kann dank ihrer guten Komprimierbarkeit platzsparend transportiert und gelagert werden.

### ISOVER Steinwolle\*

Steinwolle von ISOVER überzeugt durch eine geringe Wärmeleitfähigkeit, einen herausragenden Brandschutz mit einem Schmelzpunkt  $\geq 1.000^\circ$  Celsius und sehr gute Dämmwerte, was die Heizkosten deutlich reduziert.

### Hochleistungs-Mineralwolle:

#### ISOVER ULTIMATE

ULTIMATE vereint die Vorteile der Stein- und Glaswolle in einem Produkt. Dank ihrer guten Dämmeigenschaften bietet sie überzeugende Wärmedämmwerte. Sie ist leicht und elastisch – und gleichzeitig sehr stabil und klemmfest. Zudem überzeugt ULTIMATE mit ausgezeichneten Brand- und Schallschutz.

\*ISOVER Kern-Dämmstoffe sind nicht in Steinwolle erhältlich.

ISOVER Kern-Dämmstoffe tragen den Blauen Umweltengel. Die gesundheitliche Unbedenklichkeit durch hohe Biolöslichkeit der ISOVER Mineralwolle wird durch das RAL-Gütezeichen bestätigt.



# Wirkungsvolle Kerndämmung

## Am besten mit Mineralwolle!

Mineralwolle von ISOVER schützt vor Wärme und Kälte, dämmt den Schall und bietet einen optimalen Brandschutz (Brandschutzklasse A1, nichtbrennbar). Außerdem ist Mineralwolle sehr alterungsbeständig und ausgesprochen langlebig. Sie schützt die Gesundheit und die Konstruktion, denn sie nimmt keine Feuchtigkeit auf und bildet keinen Nährboden für Schimmelpilze.

Nicht zuletzt lässt sich Mineralwolle sehr einfach verarbeiten. Sie passt sich flexibel an den Untergrund an und kann einfach ohne Fugen verlegt werden. Eine effektive Mineralwolle-Dämmung verbessert so nicht nur die Wohnqualität, sondern sichert auch den langfristigen Werterhalt des Gebäudes.



### Vorteile einer Kerndämmung aus Mineralwolle

- Wärmeschutz (fugenlose Verlegung, keine Wärmebrücken)
- ausgezeichneter Brandschutz (nichtbrennbar, Euroklasse A1)
- hervorragender Schallschutz
- zuverlässige Feuchtebeständigkeit (diffusionsoffen, schimmelresistent, verrottungsfest)
- einfache Verarbeitung (passgenaue und flexible Dämmschicht)
- keine Hinterströmung des Dämmstoffes



# Immer die richtige Wahl

## Viele Gründe sprechen für Mineralwolle

### **Besserer Wärmeschutz**

Im Sommer schützt die Mineralwolle-Dämmung die Innenräume gegen Hitze von außen und spart hohe Klimatisierungskosten. Im Winter ist es umgekehrt: Jetzt bewahrt die Dämmschicht den Geldbeutel vor hohen Heizkosten durch Wärmeverluste. ISOVER Dämmstoffe leisten hierzu einen wesentlichen Beitrag.

### **Zuverlässiger Feuchteschutz**

Die richtige Dämmung verhindert Feuchteschäden. Und damit auch Schimmel, der das Wohlbefinden und die Gesundheit der Bewohner gefährdet. ISOVER Dämmstoffe aus Mineralwolle tragen zuverlässig zur Vermeidung von Feuchteschäden bei: Sie sind diffusionsoffen und erlauben der gedämmten Konstruktion so das Austrocknen. Zudem sind ISOVER Dämmstoffe durchgehend hydrophobiert und lassen Wasser einfach abperlen.

### **Sicherer Brandschutz**

Hier geht es nicht nur darum, materiellen Schaden abzuwenden: Es geht um Menschenleben. Ein verlässlich sicherer, nichtbrennbarer Dämmstoff ist deshalb lebenswichtig. Der zuverlässige Partner für diese Anforderungen ist ISOVER. Unsere Dämmmaterialien aus Mineralwolle sind nichtbrennbar und verhindern die Ausbreitung von Feuer. Mineralwolle erzeugt zudem bei Bränden praktisch keinen Rauch und keine toxischen Gase.

### **Effektiver Schallschutz**

ISOVER Dämmösungen aus Mineralwolle sorgen für einen wirksamen Schallschutz – von außen nach innen und umgekehrt. Aufgrund ihrer offenzelligen Struktur und dem hohen Strömungswiderstand absorbieren Dämmstoffe aus Mineralwolle den Schall besser als z.B. Schaumdämmstoffe.



**Institut Bauen  
und Umwelt e.V.**

Die Umwelt-Leistung der ISOVER Dämmstoffe wird in den Umwelt-Produktdeklarationen (EPD) beschrieben und zertifiziert durch das Institut Bauen und Umwelt e.V. (IBU).



Mineralwolle-Dämmstoffe sind nichtbrennbar und verhindern die Ausbreitung von Feuer – zuverlässig ohne giftige Gas- oder Rauchemissionen.



### Leichte Verarbeitung

Leicht und elastisch, sehr stabil und mit hoher Klemmfestigkeit – Mineralwolle-Dämmstoffe von ISOVER überzeugen mit einer einfachen und problemlosen Verarbeitung. Beim Zuschneiden genügt ein Schnitt mit dem Messer; flexible Kanten sorgen für eine fugenfreie Verlegung ohne aufwendiges Ausschäumen von Hohlräumen und Anschlüssen. Dabei passen sich die Mineralwolle-Dämmstoffe hervorragend an die unterschiedlichen Untergründe an und verhindern so eine Hinterströmung des Dämmstoffes. Die gute Fugenverfilzung schützt zudem sicher vor Wärmebrücken.

### Gut zu Mensch und Umwelt

ISOVER Dämmstoffe aus Mineralwolle sind nachhaltig umweltfreundliche Lösungen. Hergestellt aus Rohstoffen, die

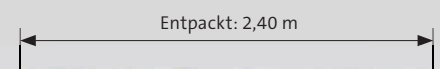
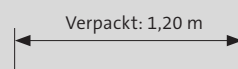
in ausreichender Menge in der Natur vorhanden sind, ist die für die Herstellung notwendige Energie nach wenigen Monaten eingespart. Mineralwolle erfüllt so höchste Ansprüche an umweltfreundliches und nachhaltiges Bauen. Und dass ISOVER Mineralwolle-Dämmstoffe im Hinblick auf die Innenraumluft vorteilhaft sind, beweist nicht zuletzt der Blaue Umweltengel „Schützt Umwelt und Gesundheit, weil emissionsarm“.

### Hohe Komprimierbarkeit

ISOVER Mineralwolle wird komprimiert in handlichen, folienverschweißten Verpackungen geliefert und benötigt bis zu 60 Prozent weniger Lagerfläche als Steinwolle. Das spart Platz und Logistikkosten.



ISOVER Mineralwolle passt sich flexibel an Unebenheiten an und schützt durch gute Fugenverfilzung sicher vor Wärmebrücken.



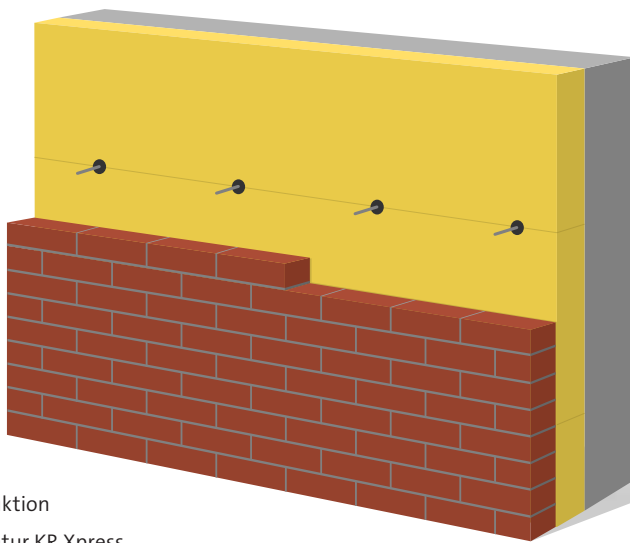
Durch die komprimierte Verpackung von ISOVER Mineralwolle reduzieren sich Handling- und Lagerkosten erheblich.



Hier gehts zum Film, einfach QR-Code einscannen oder auf der Produktseite von [www.isover.de](http://www.isover.de) unter ULTIMATE > ULTIMATE Fassaden-Dämmplatte-035 nachschauen.

# Die Konstruktion

## Mit ISOVER Kontur nachhaltig zuverlässig dämmen

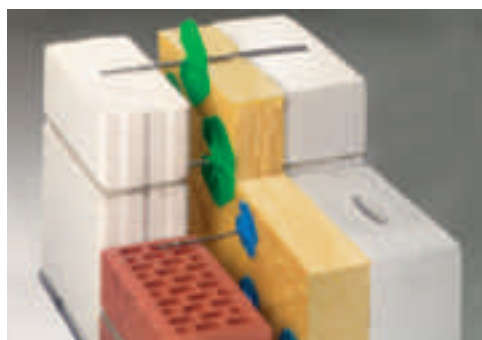


Konstruktion  
mit Kontur KR Xpress

Bei der Dämmung mit einzelnen Platten werden diese durch Aufstecken auf die Drahtanker befestigt. Sie werden im Verbund verlegt. Dabei ist es nötig, die Platten zweilagig und versetzt zu platzieren, damit Fugen überdeckt und Wärmebrücken vermieden werden.



Zur Lagesicherung werden auf die Drahtanker Kunststoffabdeckscheiben geschoben und gegen die Platte gedrückt. Bei Verlegung mit Luftschicht sind Scheiben mit Abtropfnasen zu verwenden, damit keine Feuchtigkeit von der Außen- zur Innenschale gelangen kann.



### Doppelte Sicherheit mit Kerndämmung

Zweischaliges Mauerwerk ist besonders robust, da mehrere Schichten in Arbeitsteilung die Aufgaben der Hauswand übernehmen.

Die Innenschale trägt die Konstruktion. Die äußere Mauer ist in der Regel verklindert oder besteht aus hart gebrannten Ziegeln: Sie übernimmt den Witterungsschutz. Der zweischalige Aufbau bietet zwischen der Innenwand und der äußeren Verklinkerung einen Hohlraum, der vom Dämmstoff ausgefüllt wird. Dadurch werden witterungsbedingte Einflüsse optimal vom Innenraum ferngehalten.

Das zweischalige Mauerwerk mit Wärmedämmung ist Bestandteil der DIN 1053 „Rezeptmauerwerk“ und gehört zu den anerkannten Regeln der Technik. Dabei kann der Hohlraum zwischen den Mauerwerkschalen mit oder ohne verbleibende Luftschicht ausgefüllt werden. Die Verbindung der Mauerwerkschalen erfolgt durch Drahtanker. Gemäß DIN 1053 beträgt der lichte Schalenabstand maximal 150 mm, allerdings bieten einige Hersteller Luftschichtanker mit Zulassungen bis zu 200 mm Schalenabstand an.

Quelle: Firma Bever

# Turbo-Dämmung von der Rolle

## ISOVER Kontur KR Xpress spart Zeit und Geld

### Vollgas beim Verlegen

Mit Kontur KR Xpress beginnt eine neue Ära beim Dämmen von zweischaligen Mauerwerken. Denn die Kerndämmung wird direkt von der Rolle verlegt, was wie ein „Turboeffekt“ für Verlegetempo und Dämmqualität wirkt: Verlegt wird hier zwischen Mauerwerksankern. Dies bringt Zeitvorteile, denn der Dämmstoff muss nicht mehr über die Anker geschoben werden. Auch nachträgliches Verschieben und Einpassen entfallen.

### Einfach genügt

Zweilagiges Verlegen können Sie sich mit Kontur KR Xpress sparen, da die Fugen durch die Dämmung von der Rolle auf ein Minimum reduziert werden. Die sehr gute Fugenverfilzung verhindert Wärmebrücken zuverlässig.

### Vorteile von ISOVER Kontur KR Xpress

- bis zu 35 % schnellere Verarbeitung: einlagige Verlegung durch eine Person
- geringerer Transport- und Lageraufwand (doppelt so viel Dämmstoff auf der Rolle)
- bessere Dämmung: Verfilzung der Mineralwollerollen ohne Wärmebrücken
- sehr sauberes und gleichmäßiges Verlegebild



bis zu 35 % schneller

Kontur KR Xpress ist laut einer Zeitstudie des Instituts für Zeitwirtschaft und Betriebsberatung Bau (izb) 35 Prozent schneller verlegt als herkömmliche Kerndämmplatten.



Mit Kontur KR Xpress werden die Rollen ganz einfach einlagig durch Ausrollen und Einklemmen zwischen den senkrecht aus dem Rohmauerwerk herausragenden Drahtankern befestigt.



## Kerndämmung im zweischaligen Mauerwerk

### ISOVER Kontur KR Xpress-032

Die Kern-Dämmrolle Kontur KR Xpress-032 setzt neue Standards bei der Wärmedämmung von Außenwänden aus zweischaligem Mauerwerk: turboschnelle Verlegung, laut einer Studie des izb bis zu 35 Prozent schneller als mit Kerndämmplatten, und beste Dämmleistung mit WLS 032 auch bei geringeren Dämmstoffdicken. Denn Kontur KR Xpress wird einfach und schnell zwischen den Mauerwerksankern ausgerollt. Durch den geringen Fugenanteil kann auf eine zweilagige Verlegung verzichtet werden. Dabei ist Kontur KR Xpress nichtbrennbar und dämmt den Schall nachhaltig.

#### Produktvorteile auf einen Blick

- mehr Energieeffizienz und Wärmedämmung mit WLS 032
- Witterungsschutz, da vlieskaschiert und durchgehend wasserabweisend
- nichtbrennbar (Euroklasse A1)
- wirkungsvoller Schallschutz (Strömungswiderstand gemäß DIN EN 13162  $\geq 5 \text{ kPa}\cdot\text{s}/\text{m}^2$ )
- stabiler, beidseitig kaschierter Kern-Dämmrollfilz
- angenehme Verarbeitung durch feine Faserstruktur
- passgenaue Dämmschicht durch hohe Flexibilität bei Unebenheiten
- schnelle Verarbeitung, geringe Lager- und Logistikkosten
- Breiten: 375 mm (für Steinformat 373 mm), 500 mm (für Steinformate 498 mm und 238 mm – Anker nur in jeder zweiten Lagerfuge), 625 mm (für Steinformat 623 mm)



Verlegung der Kern-Dämmrolle Kontur KR Xpress (Verlegefilme via QR-Code oder unter [www.isover.de](http://www.isover.de) > Produktwelt > Kontur > Kontur-KR-Xpress-032)



Mauerwerksanker sind in die waagerechten Fugen der Steine einzubauen. Kontur KR Xpress dann einfach zwischen den Mauerwerksankern ausrollen und einklemmen.



Kontur KR Xpress mit Abtropfscheiben sichern – fertig. Durch das Rollfilz-Format reduzieren sich Stöße und damit auch potenzielle Wärmebrücken. Eine mehrlagige Verlegung ist damit nicht erforderlich.

## ISOVER Kontur KR Xpress-035

Einseitig mit Komfort-Vlies kaschierter Kerndämm-Roll-filz aus Glaswolle, durchgehend wasserabweisend. Zur schnellen Wärme- und Schalldämmung im zweischaligen Mauerwerk mit und ohne Luftschicht, denn die Turbo-Dämmung ist nach einer Studie des Instituts für Zeit-wirtschaft und Betriebsberatung Bau (izb) bis zu 35 Prozent schneller zu verlegen.

Optimal für großformatige Planelemente geeignet.

Kontur KR Xpress ist in den passenden Breiten 375 mm, 500 mm und 625 mm erhältlich.

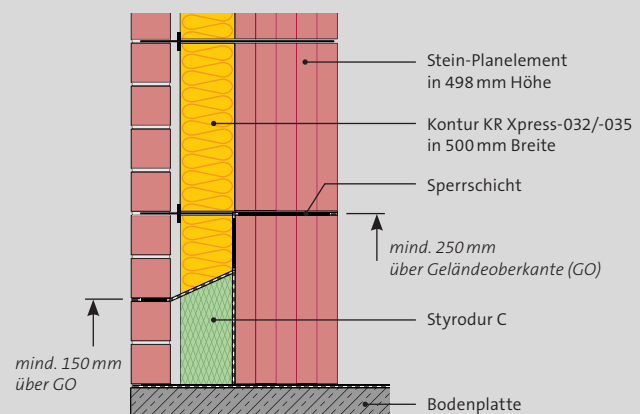
### Produktvorteile auf einen Blick

- hohe Wärmedämmung durch Wärmeleitfähigkeit 035
- bester Witterungsschutz, da vlieskaschiert und durchgehend wasserabweisend
- nichtbrennbar (Euroklasse A1)
- ausgezeichneter Schallschutz (Strömungswiderstand gemäß DIN EN 13162  $\geq 5 \text{ kPa}\cdot\text{s}/\text{m}^2$ )
- schnelle Verarbeitung, geringe Lager- und Logistikkosten
- einfaches, schnelleres Handling auf der Baustelle
- Breiten: 375 mm (für Steinformat 373 mm), 500 mm (für Steinformate 498 mm und 238 mm), 625 mm (für Steinformat 623 mm)



Kontur KR Xpress wird über Fenster und Türen hinweggeführt und anschließend entsprechend ausgeschnitten. Das spart Zeit und sieht sauber aus.

Fußpunkt mit Kontur KR Xpress-032/-035 gemäß DIN 1053





Quelle: Firma Hagemeister

## Kerndämmung im zweischaligen Mauerwerk

### ISOVER Kontur KP 1-032

Mineralwolle-Dämmstoffe der Wärmeleitstufe 032 eröffnen jetzt neue Möglichkeiten für die Dämmung im zweischaligen Mauerwerk. Denn da sich bei gleicher Dämmdicke die Dämmleistung erhöht, kann die geforderte Dämmwirkung mit schlankeren Konstruktionen erreicht werden. Alternativ lässt sich bei gleichbleibender Dicke die Dämmleistung erhöhen. Die Kern-Dämmplatte Kontur KP 1-032 von ISOVER vereint diesen zusätzlichen Gestaltungsspielraum mit ausgezeichnetem Schall- und Brandschutz und ist als solide Glaswolle-Platte leicht und komfortabel zu verarbeiten.

#### Produktvorteile auf einen Blick

- mehr Energieeffizienz und Wärmedämmung mit WLS 032
- Witterungsschutz, da vlieskaschiert und wasserabweisend
- nichtbrennbar (Euroklasse A1)
- wirkungsvoller Schallschutz (Strömungswiderstand gemäß DIN EN 13162  $\geq 5 \text{ kPa}\cdot\text{s}/\text{m}^2$ )
- hohe Stabilität
- angenehme Verarbeitung durch feine Faserstruktur
- passgenaue Dämmschicht durch hohe Flexibilität bei Unebenheiten



#### Verlegung der Kern-Dämmplatte Kontur KP 1-032/-035



Mauerwerksanker in die waagerechten Fugen der Steine einbauen.  
Kontur KP auf die Mauerwerksanker aufspießen.



Eine zweite Lage versetzt aufbringen, um die Fugen zu überdecken  
und so Wärmebrücken zu vermeiden.





Quelle: Firma Hagemeister

## Kerndämmung im zweischaligen Mauerwerk

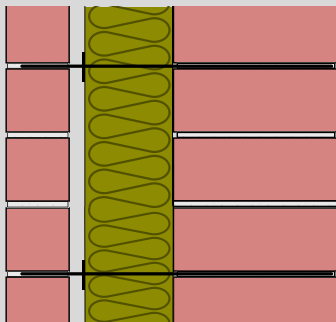
### ISOVER ULTIMATE Kern-Dämmplatte-035

Wasserabweisender Mineralwolle-Dämmstoff, einseitig mit Glasvlies kaschiert, zur Wärme- und Schalldämmung im zweischaligen Mauerwerk mit und ohne Luftschicht. Die ULTIMATE Kern-Dämmplatte-035 bietet eine sehr hohe Stabilität und Elastizität in Plattenformat. Dies bedeutet weniger Verluste durch z.B. Kantenbruch. Die flexible Anpassung des Dämmstoffes an jeden Untergrund verhindert eine Hinterlüftung der Dämmschicht an der Wand. Schon bei einer einlagigen Verlegung der ULTIMATE Kern-Dämmplatten ist durch eine homogene Verfilzung im Fugenbereich eine Verlegung ohne Wärme- und Schallbrücken möglich.



#### Produktvorteile auf einen Blick

- hohe Wärmedämmung durch Wärmeleitfähigkeit 035
- beste Brandschutzklasse (nichtbrennbar, Euroklasse A1 und Schmelzpunkt  $\geq 1.000\text{ °C}$ )
- ausgezeichneter Schallschutz
- ausgezeichneter Witterungsschutz, da durchgehend wasserabweisend
- komprimiert verpackt, dadurch platzsparend bei Transport und Lagerung
- besonders stabile Platte, die dennoch Unebenheiten flexibel ausgleicht



Bei einem zweischaligen Mauerwerk mit Kerndämmung kann der Hohlraum zwischen den Schalen ganz mit ULTIMATE Kern-Dämmplatten ausgefüllt werden. Dabei die Außenschale so dicht vor der Wärmedämmschicht errichten, wie es das Vermauern erlaubt.





# Technische Daten

ISOVER Sortiment für die Kerndämmung von zweischaligem Mauerwerk					
	Glaswolle				ULTIMATE
Eigenschaften	Kontur KR Express-032	Kontur KR Express-035	Kontur KP 1-032	Kontur KP 1-035	ULTIMATE Kern-Dämmplatte-035
Wärmedämmung (Lambda)	0,032	0,035	0,032	0,035	0,035
Euroklasse	A1	A1	A1	A1	A1
Schmelzpunkt $\geq 1.000\text{ }^{\circ}\text{C}$	–	–	–	–	+
Schallschutz	++	++	++	++	++
Festigkeit	+	○	+	○	++
Flexibilität (Anpassung an Untergrund)	++	++	++	++	++
Elastizität (Rückstellkraft)	+	+	+	+	++
Vlieskaschierung, Hydrophobierung	+	+	+	+	+
Diffusionsoffenheit	++	++	++	++	++
Verarbeitungsvorteile	++	++	+	+	+
Logistikvorteile (Komprimierung, Verpackungsinhalte)	++	++	+	+	+
Abmessungen (L x B) in mm	min. 3.200 x 625 (375)	min. 4.000 x 625 (500, 375)	1.250 x 625	1.250 x 625	1.200 x 625
Dicken in mm	(100) 120, 140, 160	(80) 100, 120, 140, 160	50, 60, 80, 100, 120, 140, 160	50, 60, 80, 100, 120, 140, 160	50, 60, 80, 100, 120, 140

# Multi-Komfort. Raum zum Leben

## Mehrwert bieten. Wohnträume leichter realisieren



Mit Multi-Komfort werden Wohnträume wahr.

Bauherren und Modernisierer wünschen sich die ideale Wohnumgebung. Sie planen für die Zukunft und wollen dauerhaft die richtige Entscheidung treffen. Multi-Komfort erfüllt diese Anforderung und bietet Lösungen für maximale Wohn- und Lebensqualität, ein optimales Raumklima sowie hervorragenden Schutz von Heim, Umwelt und Familie – auch vor hohen Energiekosten.

**Fachhandwerker haben mit Multi-Komfort einen schnellen Zugang zu bedarfsgerechten und geprüften Konstruktionslösungen – für Neubau oder Modernisierung. Das spart Zeit und erhöht die Planungssicherheit!**

Dabei ist Multi-Komfort kein Thema einer einzelnen Marke. Die langlebigen Konstruktionen bestehen daher aus aufeinander abgestimmten Qualitätsprodukten der SAINT-GOBAIN Baustoffmarken.



### ISOVER bietet Multi-Komfort.

Die sechs Dimensionen des Multi-Komfort-Wohnens zeigen es: ULTIMATE als Kerndämmung im zweischaligen Mauerwerk leistet einen umfassenden Komfortbeitrag.



#### Raumklima

- ganzjährige Wohlfühltemperatur aufgrund von WLS 035 und 032



#### Ruhe

- optimaler Lärmschutz bei geringem Gewicht

# Passgenau und schnell – via Mausklick

## Multi-Komfort-Konstruktionen mit ULTIMATE Fassaden-Dämmstoffen



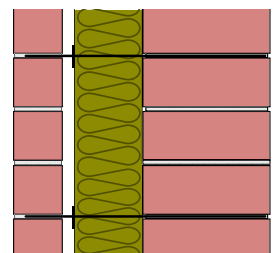
Bauteilberater für  
Multi-Komfort-Lösungen

Mit dem Bauteilberater lassen sich Kundenwünsche direkt aufgreifen und mit nur wenigen Mausklicks in konkrete, auf Haltbarkeit und Wirkung geprüfte Konstruktionen umsetzen. **Einfach das Wunschprofil des Kunden eingeben und die passende Lösung auswählen.** So erhält man im Handumdrehen alle benötigten Planungsdaten – sowie eine erweiterte Garantie für die Bauherren.

### Ihre Vorteile mit Multi-Komfort

- Bauteillösungen leicht ermitteln
- Sicherheit durch geprüfte Konstruktionen
- Zeitersparnis bei der Maßnahmenplanung

Nähere Informationen sowie den Bauteilberater gibt es unter [www.multi-komfort.de](http://www.multi-komfort.de)



**Aufbau eines zweischaligen Mauerwerks in einer Multi-Komfort-Konstruktion mit ULTIMATE**

- Sichtmauerwerk außen
- ULTIMATE Kern-Dämmplatte-035
- tragende Wand
- Innenputz



### Sicherheit

- wirkungsvoll im Brandfall
- Schutz vor Schimmel



### Gestaltungsfreiheit

- umfassende Komfortwirkung mit schlanken Konstruktionen



### Nachhaltigkeit

- Blauer Umweltengel
- hohe Energieeinsparung bei geringer Dämmdicke
- sehr gute Ökobilanz



### Zeit

- komprimiert verpackt – leicht zu tragen
- sehr gute Klemmwirkung – schnell verbaut

# ISOVER Dialog

Telefon: **0621 / 501 200**

Telefax: **0621 / 501 201**

Internet: **www.isover.de**

Die Angaben in dieser Druckschrift entsprechen dem Stand unseres Wissens und unserer Erfahrungen bei Drucklegung (vgl. Druckvermerk). Sofern nicht ausdrücklich anders vereinbart, stellen sie jedoch keine Garantie im Rechtssinne dar. Der Wissens- und Erfahrungsstand entwickelt sich stets weiter. Achten Sie deshalb bitte darauf, die neueste Auflage dieser Druckschrift zu verwenden (zugänglich im Internet unter „www.ISOVER.de“). Die beschriebenen Produktanwendungen können besondere Verhältnisse des Einzelfalles nicht berücksichtigen. Prüfen Sie deshalb unsere Produkte auf ihre Eignung für den konkreten Anwendungszweck. Für Fragen stehen Ihnen unsere ISOVER Vertriebszentren und ISOVER Dialog zur Verfügung.

wsp-design.de



## ISOVER tut was fürs Klima!

Mit CO<sub>2</sub>NTRA, der Klimaschutz-Initiative von ISOVER, mit der ausgewählte Projekte zur Reduzierung des CO<sub>2</sub>-Ausstoßes finanziell und ideell gefördert werden. Ein wissenschaftlicher Beirat bewertet eingereichte Projekte, wählt die förderwürdigen Aktionen aus und begleitet deren Umsetzung.

[www.contra-co2.de](http://www.contra-co2.de)



Das ENERGIESPARNETZWERK bietet alles rund um die energetische Modernisierung von Gebäuden: regionale Profi-Teams, clevere Lösungen, hohe Qualität. Von der Beratung bis zur Umsetzung.

[www.energiesparnetzwerk.de](http://www.energiesparnetzwerk.de)



ISOVER Mineralwolle-Dämmstoffe für innen sind mit dem Blauen Engel „Schützt Umwelt und Gesundheit, weil emissionsarm“ ausgezeichnet. ISOVER Innendämmstoffe tragen diesen Blauen Engel, da sie über die gesetzlichen Bestimmungen hinaus schadstoffarm und in der Wohnumwelt aus gesundheitlicher Sicht unbedenklich sind.



ISOVER Mineralwolle-Dämmstoffe für Innenanwendungen\* erfüllen die sehr hohen Anforderungen des europaweit gültigen Gütezeichens Eurofins Indoor Air Comfort Gold. Dies bestätigt, dass die ausgezeichneten ISOVER-Dämmstoffe keine beeinträchtigenden Auswirkungen auf die Innenraumluft haben. So trägt ISOVER zu einem behaglichen Wohlfühlklima bei – keine Reizungen, keine unangenehmen Gerüche und keine sonstigen gesundheitlichen Bedenken.



Institut Bauen und Umwelt e.V.

Für unkaschierte Mineralwolle-Platten und -Filze hat ISOVER Umwelt-Produktdeklarationen (EPD) gemäß ISO 14025 veröffentlicht, die vom Institut Bauen und Umwelt e. V. (IBU) bestätigt sind.



Das RAL-Gütezeichen „Erzeugnisse aus Mineralwolle“ garantiert auf allen ISOVER Mineralwolle-Produktverpackungen die Einhaltung der weltweit schärfsten Biolöslichkeitsanforderungen für Mineralwolle und bürgt somit für gesundheitliche Sicherheit.



Soweit ISOVER Verpackungen von der Pflicht zur Teilnahme an einem dualen System erfasst werden, erfolgt die Entsorgung über DSD. Alle anderen rücknahmepflichtigen Verpackungen werden über das bundesweite INTERSEROH-Recycling-System ordnungsgemäß entsorgt.



Der professionelle EnergieFachberater weiß alles über energieeffizientes Bauen und Modernisieren. Mit zertifizierten, auf energetische Sanierungen spezialisierten Netzwerkpartnern koordiniert er Ihr Projekt.

\* Produktliste unter: [www.ISOVER.de](http://www.ISOVER.de)

**SAINT-GOBAIN ISOVER G+H AG**  
Bürgermeister-Grünzweig-Straße 1  
67059 Ludwigshafen