

Technisches Merkblatt 14-03 HECK WDVS-Anputzleisten

HECK WDVS Anputzleisten

Profile aus Kunststoff mit Gewebefahne

Eigenschaften

schlagzäh, schlagregendicht (ggf. Heck Fugendichtband einbauen)

Anwendungsbereich

zur Herstellung von elastischen Putzanschlüssen an angrenzende Bauteile wie Fenster, Türen o.ä.

Untergrund

sauber, trocken, staub- und fettfrei, klebegeeignet, z.B. Fensterrahmen aus PVC, Holz u.a.

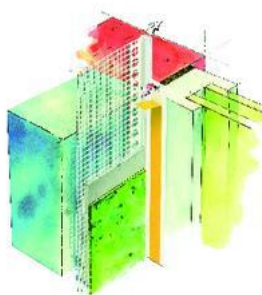
Untergrund- vorbereitung

haftungsstörende Schichten sind mit geeigneten Mitteln zu entfernen z.B. durch Abwischen/Abwaschen

Verarbeitung

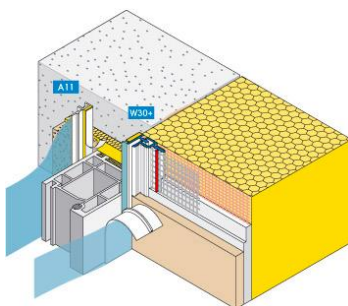
Die Anputzleisten sind auf die vorbereiteten Untergründe vollflächig entsprechend der Anschlussausbildung aufgeklebt und anschließend in die Armierungsschicht einzubinden.

HECK Anputzleiste mini mit Gewebe



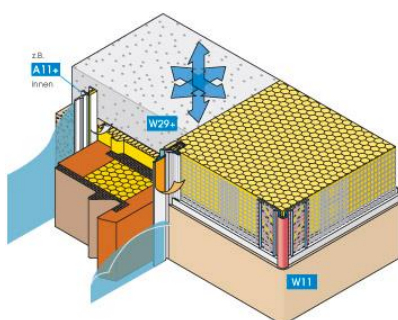
einteiliges Profil nur mit Fugendichtband als schlagregendichter Anschluss geeignet, für dünn-schichtige Putzsysteme, Breite 9 mm

**HECK Anputzleiste
W30+**



zweiteiliges horizontal und
vertikal bewegliches Profil
mit Gewebestreifen 125
mm, Breite 9 mm

**HECK Anputzleiste
PUR-EX W29**



Profil mit integriertem
Fugendichtband zur
entkoppelten Herstellung
von Anschlüssen

Tabelle Anwendungsbereiche

Fensterposition	Fenster im Mauerwerk						Fenster mauerwerksbündig						Fenster vor dem Mauerwerk					
	bis 2 m ²			2 - 10 m ²			bis 2 m ²			2 - 10 m ²			2 - 10 m ²			2 - 10 m ²		
Fenstergröße	bis 100 mm	100 - 160 mm	160 - 300 mm	bis 100 mm	100 - 160 mm	160 - 300 mm	bis 100 mm	100 - 160 mm	160 - 300 mm	bis 100 mm	100 - 160 mm	160 - 300 mm	bis 100 mm	100 - 160 mm	160 - 300 mm	bis 100 mm	100 - 160 mm	160 - 300 mm
Dämmstoffdicke																		
HECK Anputzleiste mini	X																	
HECK Anputzleiste W30+	X	X		X	X		X	X		X	X							
HECK Anputzleiste W29	X	X	X	X	X	X	X	X	X	X	X	X	X	X	X	X	X	X



Unsere Informationen entsprechen unseren heutigen Kenntnissen und Erfahrungen nach unserem besten Wissen. Wir geben sie jedoch ohne Verbindlichkeit weiter. Änderungen im Rahmen des technischen Fortschritts und der betrieblichen Weiterentwicklung bleiben vorbehalten. Unsere Informationen beschreiben lediglich die Beschaffenheit unserer Produkte und Leistungen und stellen keine Garantien dar. Der Abnehmer ist von einer sorgfältigen Prüfung der Funktionen bzw. Anwendungsmöglichkeiten der Produkte durch dafür qualifiziertes Personal nicht befreit. Dies gilt auch hinsichtlich der Wahrung von Schutzrechten Dritter. Die Erwähnung von Handelsnamen anderer Unternehmen ist keine Empfehlung und schließt die Verwendung anderer gleichartiger Produkte nicht aus. Mit dieser Ausgabe sind die früheren Technischen Merkblätter ungültig.

**HECK Wall Systems
GmbH & Co. KG**
Thöläuer Straße 25
95615 Marktredwitz / Germany
T: +49 9231 802-330
F: +49 9231 802-330
www.wall-systems.com