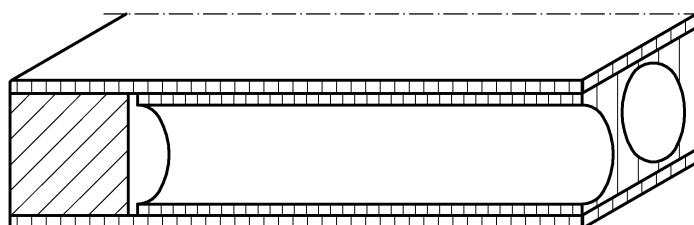


## Optima 30

Tür mit Röhrenspankerneinlage, stumpf einschlagend

Register	S2.1
Blatt	1.3
Seite	1 von 1
Stand	Okt 2018



### Oberflächen:

Siehe Maßübersicht Blatt 5.1

### Rahmen:

Hartholz/Holzwerkstoff, z. T. Rahmenverstärkung aufrecht

### Kantenbeschichtung:

Dreiseitige Kantenbeschichtung, bei furnierten Türen aufrechte Kanten furniert

bei Schichtstoff-Türen Kantenbeschichtung im Rahmen unserer Kantenkollektion

### Absperrung:

HDF-/Harthfaserplatte

### Einlage:

Röhrenspankern-Einlage

### Konstruktion:

DIN 68706 Teil 1, Aufbau fünffach,  
Verleimung nach DIN EN 204, Kategorie D2

### Dicke:

Ca. 39 bis 40 mm, je nach  
Oberflächenbeschichtung

### Klassifizierung:

Klimaklasse I, Beanspruchungsgruppe M  
mit HPL-Beschichtung oder in Türdicke 43mm auch II/M  
(siehe Güteurkunde Register A2.1)

### Flächengewicht:

Ca. 15 kg/m<sup>2</sup>

### Abmessungen:

Siehe Maßübersicht Blatt 5.1

### Kantenausbildung:

Stumpf einschlagend  
Falzbezeichnung: 40c  
(siehe Register S5)

### Bänder:

2 Bandfräsungen ohne Tragbolzenbohrung

### Schloss:

Schlossbohrung nach DIN für 55 mm Dornmaß und 20mm Stulpbreite

### Zargen:

Siehe Register S3

### Sonderleistungen:

Siehe Register S4 bis S6

### Verpackung:

Recyclebarer Wellpapp-Karton

### Kürzbarkeit:

Siehe Register A5 Blatt 5